

2022年度（第14期）事業報告書

特定非営利活動法人びあの

1. 活動の状況及び成果

新型コロナウイルス対策として、施設内の清掃・消毒、三密を避ける為一日の受入人数制限等、びあので出来得る感染予防対策を講じて参りましたが、残念ながらスタッフに感染者が発生し、保健所の指導により5日間の休業を行いました。

昨年に続き受入人数制限や利用自粛の影響により、年間利用者数は1,500名を割り込み一日平均が4.28名でピーク時の半分となり、それに伴い減収は避けられず助成金等、可能な限りの援助を受けておりますが事業維持ギリギリの状態が続いております。

実質2年目に当たる放課後等デイサービス事業では、びあにおける療育として、あいさつや言葉遣い・衣服の着脱・食事マナー・トイレ・手洗い等、日常生活に特化した基本動作の反復練習と集団生活への順応訓練を基本とし、利用者個々のレベルに合わせた学習指導も新たに取り入れ、特性に応じた訓練内容をスタッフ全員で共有し、療育を行ってまいりました。

短期入所及び日中一時支援では、これまで通り利用者のニーズに添った対応で受入を行っていますが、コロナの影響が大きく稼働率はコロナ前の50%に留まっております。

相談事業に関しては個別面談での相談は数件でしたが、川西市及び猪名川町社会福祉協議会との連携で、タイムリーな対応により問題解決のお手伝いが出来たものと推測いたします。

法人の正会員・賛助会員のみなさん、川西市社会福祉協議会、(株)アンダーツリーさん等、様々な方々からの助成・援助に感謝すると共に、新型コロナが第5類となった今後は少しでもコロナ前の利用者数に戻れるよう、引続き安心・安全をモットーに的確な活動が継続できるよう努力してまいります。

2. 実施事業内容

1) 短期入所支援事業

- ・受入地域実績

川西市・猪名川町

- ・利用者数/利用パターン別（別添表及びグラフ参照）

短期入所支援事業	2022年度	2021年度	前年対比
利用時間帯での昼食提供なし	137	91	150.55%
利用時間帯での昼食提供あり	48	38	126.32%
合 計	185	129	143.41%

- ・地域別 利用者延人数及び構成比

川西市		猪名川町		合 計	
障害者	障害児	障害者	障害児	障害者	障害児
6	86	93	0	99	86
92		93		185	
49.73%		50.27%		100.00%	

2) 日中一時支援事業

- ・受入地域実績

川西市・猪名川町

- ・利用者数（別添表及びグラフ参照）

日中一時支援事業	2022年度	2021年度	前年対比
4時間未満	300	441	68.03%
4時間以上8時間未満	208	207	100.48%
8時間以上	24	9	266.67%
合 計	532	657	80.97%

- ・地域別 利用者延人数及び構成比

川西市		猪名川町		合 計	
障害者	障害児	障害者	障害児	障害者	障害児
24	1	334	173	358	174
25		507		532	
4.70%		95.30%		100.00%	

川西市障害児の利用は、緊急時対応のみ

※障害児＝18歳未満

3) 放課後等デイサービス事業

- 受入地域実績

川西市

- 利用者延人数及び構成比（別添表及びグラフ参照）

放課後等デイサービス事業	2022年度	2021年度	前年対比
平日（月曜～金曜）	401	389	103.08%
休校日（土日祝、春夏冬休み期間等）	343	373	91.96%
合計	744	762	97.64%

3. 事業実施体制

1) 会議に関する事項

通常総会

新型コロナウイルス第6波により各種会合の自粛要請の為、書面による同意・表決による“みなし総会”とした。

開催日 2022年5月22日（日）

提出者 11名（正会員数13名）

議事内容
・2021年度 事業報告・決算報告の承認
・2022年度 事業計画・活動予算の承認

2) 会員

正会員 13名

賛助会員 8名

3) 登録スタッフ

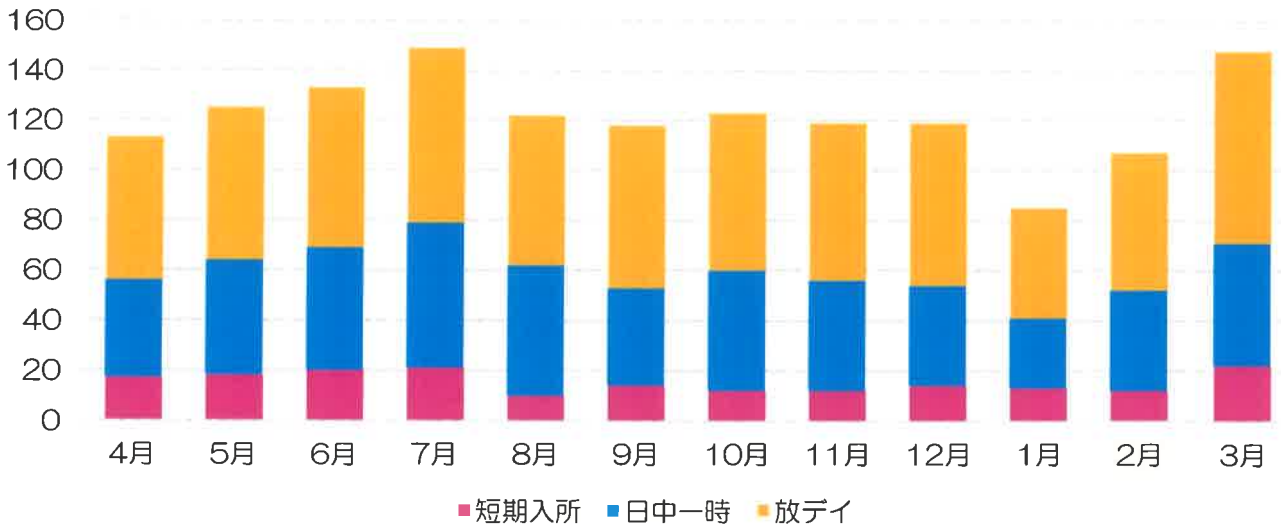
ヘルパー 9名（男性1名・女性8名）

2022年度 利用者数

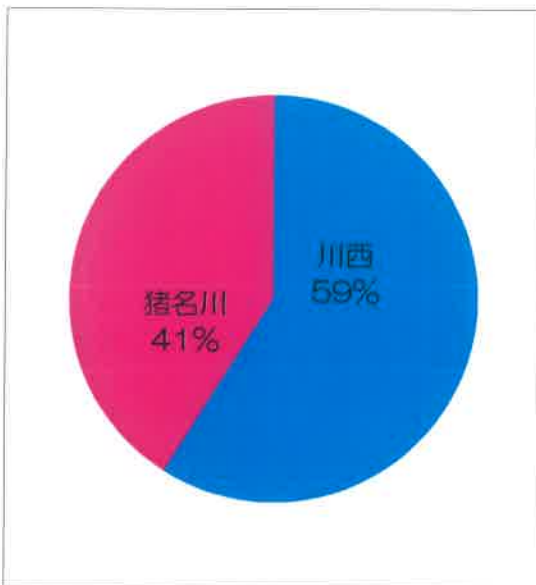
月	地域	短期入所			日中一時				放課後等デイサービス			合計 (日平均)	前年 対比	一昨年 対比
		I・Ⅲ	Ⅱ・Ⅳ	計	～4h	～8h	8h～	計	①	②	計			
4月	川西市	5	6	11	6	0	0	6	30	27	57	113	66.86%	98.26%
	猪名川町	0	6	6	13	17	3	33	/	/	/			
	合計	5	12	17	19	17	3	39	30	27	57			
5月	川西市	5	7	12	3	2	0	5	37	24	61	125	109.65%	120.19%
	猪名川町	0	6	6	24	13	4	41	/	/	/			
	合計	5	13	18	27	15	4	46	37	24	61			
6月	川西市	4	6	10	1	0	0	1	45	19	64	133	90.48%	89.86%
	猪名川町	1	9	10	34	14	0	48	/	/	/			
	合計	5	15	20	35	14	0	49	45	19	64			
7月	川西市	6	4	10	4	1	1	6	30	40	70	149	101.36%	85.14%
	猪名川町	0	11	11	26	22	4	52	/	/	/			
	合計	6	15	21	30	23	5	58	30	40	70			
8月	川西市	4	2	6	0	2	0	2	2	58	60	122	93.85%	71.76%
	猪名川町	0	4	4	27	21	2	50	/	/	/			
	合計	4	6	10	27	23	2	52	2	58	60			
9月	川西市	1	3	4	0	0	0	0	44	21	65	118	101.72%	66.29%
	猪名川町	1	9	10	23	13	3	39	/	/	/			
	合計	2	12	14	23	13	3	39	44	21	65			
10月	川西市	2	2	4	0	0	0	0	36	27	63	123	106.03%	69.10%
	猪名川町	0	8	8	30	17	1	48	/	/	/			
	合計	2	10	12	30	17	1	48	36	27	63			
11月	川西市	2	2	4	0	0	0	0	42	21	63	119	82.07%	61.98%
	猪名川町	0	8	8	24	18	2	44	/	/	/			
	合計	2	10	12	24	18	2	44	42	21	63			
12月	川西市	2	4	6	1	0	0	1	39	26	65	119	80.95%	68.00%
	猪名川町	0	8	8	20	19	0	39	/	/	/			
	合計	2	12	14	21	19	0	40	39	26	65			
1月	川西市	4	3	7	2	0	0	2	26	18	44	85	74.56%	63.43%
	猪名川町	0	6	6	14	12	0	26	/	/	/			
	合計	4	9	13	16	12	0	28	26	18	44			
2月	川西市	3	3	6	0	1	0	1	39	16	55	107	146.58%	91.45%
	猪名川町	0	6	6	22	16	1	39	/	/	/			
	合計	3	9	12	22	17	1	40	39	16	55			
3月	川西市	8	4	12	0	1	0	1	31	46	77	148	124.37%	86.55%
	猪名川町	0	10	10	26	19	3	48	/	/	/			
	合計	8	14	22	26	20	3	49	31	46	77			
合計	川西市	46	46	92	17	7	1	25	401	343	744	1,461	94.38%	77.67%
	猪名川町	2	91	93	283	201	23	507	/	/	/			
	合計	48	137	185	300	208	24	532	401	343	744			

注) 短期入所 (I・Ⅲ=昼食込、Ⅱ・Ⅳ=昼食なし) 放デイ (①=平日・②=休日及び休校日)

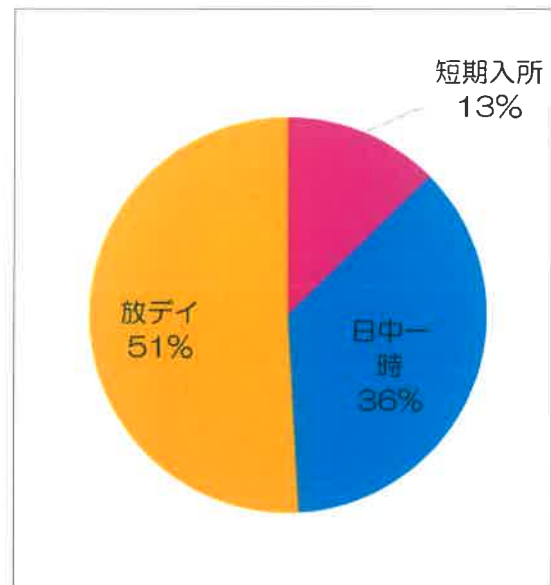
2022年度 月別利用者数



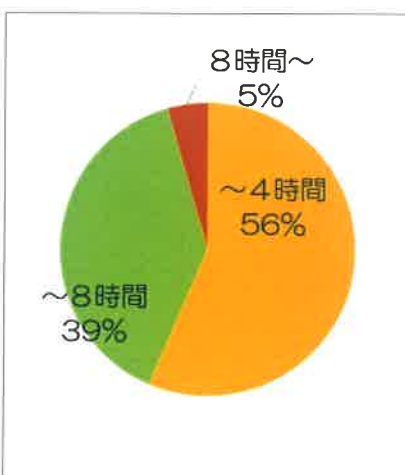
地域別



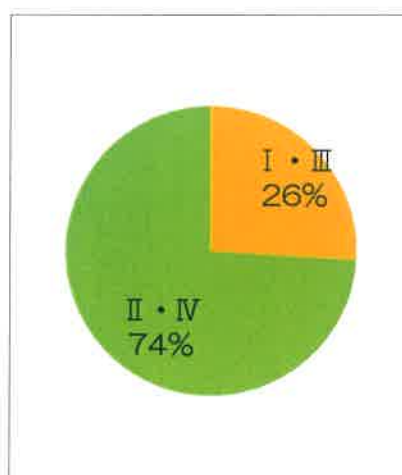
事業別利用者



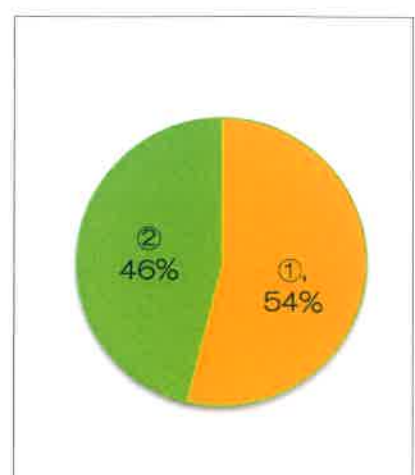
日中一時利用時間



短期入所利用時間

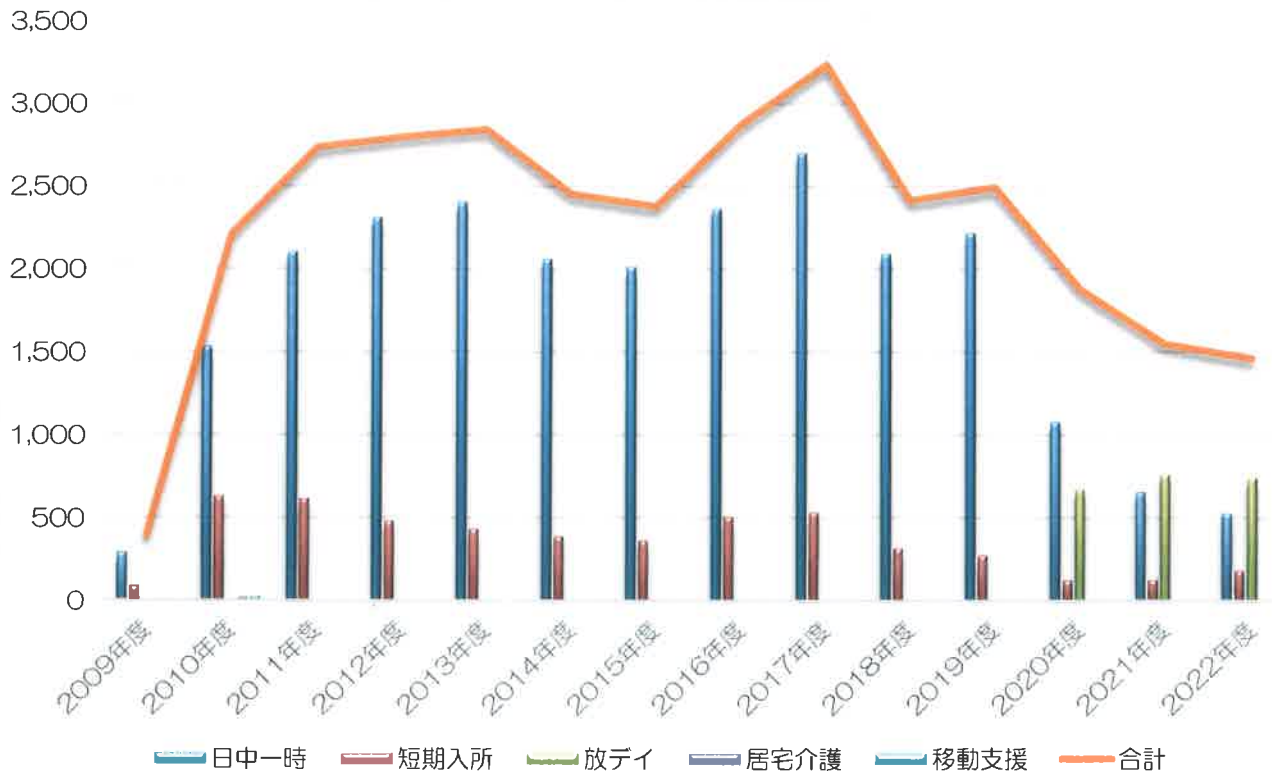


放デイ利用時間



短期入所 I・III＝昼食有、II・IV＝昼食無
放デイ ① 平日対応、② 休日対応

事業別年度集計



	日中一時	短期入所	放デイ	居宅介護	移動支援	合計	1日当り
2009年度	291	94		0	6	391	1.87
2010年度	1,532	634		20	28	2,214	6.07
2011年度	2,107	619		0	11	2,737	7.48
2012年度	2,315	483		0	0	2,798	7.67
2013年度	2,409	437		0	0	2,846	7.80
2014年度	2,063	391				2,454	6.84
2015年度	2,015	366				2,381	6.63
2016年度	2,366	510				2,876	8.03
2017年度	2,704	535				3,239	9.05
2018年度	2,095	320				2,415	7.50
2019年度	2,219	275				2,494	7.25
2020年度	1,079	126	676			1,881	5.42
2021年度	657	129	762			1,548	4.54
2022年度	532	185	744			1,461	4.28

※2009年度は9月1日より翌年3月31日までの7ヶ月※

※居宅介護及び移動支援は、2012年度より休業とし、

県からの指導により2014年度を以って廃業した※

※放課後等デイサービス事業は、2020年度開設